

# Geberit AquaClean 5000plus

Instrukcja obsługi

Kezelési utasítás

Návod na obsluhu

Návod k obsluze

Ръководство за експлоатация

Indicații de utilizare

Kullanma Kılavuzu

PL

HU

SK

CZ

BG

RO

TR

## Kullanma Kilavuzu Geberit AquaClean 5000plus

<b>İsteklerinize en uygunu.....</b>	<b>148</b>
Modern vücut hijyeni .....	148
Kolay kullanım .....	148
Başka sorunuz? - Memnuniyetle! .....	148
<b>Önemli bilgiler .....</b>	<b>149</b>
Amacına uygun kullanım .....	149
<b>Güvenlik bilgileri .....</b>	<b>149</b>
Değişiklikler .....	149
İşletme .....	149
<b>Teknik veriler .....</b>	<b>150</b>
<b>AquaClean 5000plus ile tanışalım.....</b>	<b>151</b>
Elemanlar .....	151
<b>Fonksiyonlar .....</b>	<b>153</b>
<b>İşletilmesi .....</b>	<b>156</b>
Hassas bölge taharetini kullanma .....	156
Fabrika ayarlarına geri dönme .....	157
Bayan taharetini kullanma .....	158
<b>İşletme sırasında arızalar .....</b>	<b>159</b>
<b>Temizlik ve parçaların değiştirilmesi.....</b>	<b>161</b>
Klozet oturağının ve kapağın temizlenmesi .....	161
Taharet musluğunun temizlenmesi .....	162
Uzaktan kumandanın pillerinin değiştirilmesi .....	163
Aktif karbon filtresinin değiştirilmesi .....	164
Dengeleme tamponunun değiştirilmesi .....	165
Klozet oturağının ve kapağın sökülmesi/takılması .....	166
Isıtıcı içeriğinin boşaltılması .....	167
<b>Çevre .....</b>	<b>168</b>
İçindeki maddeler ve eski cihazların bertaraf edilmesi .....	168
<b>Garanti hükümleri.....</b>	<b>169</b>

## İsteklerinize en uygunu

AquaClean 5000plus ile konforlu ve modern vücut hijyeni için en uygun sisteme karar vermiş bulunuyorsunuz. Kolay, güvenli ve konforlu kullanımının keyfine varınız.

### Modern vücut hijyeni

Das AquaClean 5000plus vücudunuzun nazik bölgelerini tahriş etmeden derinlemesine temizler. Temizlik için sadece taharet musluğunu kullanın, tuvalet kâğıdıyla bir ön temizlik yapmanıza gerek yoktur. Kurutmayı tuvalet kâğıdı, taharet bezi veya entegre kurutucu ile yapabilirsiniz.

### Kolay kullanım

AquaClean 5000plus'u ilk kez mi kullanıyorsunuz? Teknik detaylar için zamanınız yok mu? AquaClean 5000plus'un kumanda alanı veya uzaktan kumanda ünitesi üzerinden kolay ve aynı zamanda konforlu kullanımı arzularınızı yerine getirecektir.

### Başka sorunuz? - Memnuniyetle!

Sorularınızı cevaplamak bize her zaman mutluluk verecektir:  
Bunun için lütfen yetkili Geberit dağıtım şirketlerine başvurunuz.

## Önemli bilgiler

### Amacına uygun kullanım

İnsan vücudunun hassas bölgelerinin temizliği için tasarlanmış AquaClean 5000plus'un ayrıca bayan taharetine uygun ek bir fonksiyonu da bulunmaktadır. Cihaz başka bir amaçla kullanılacak olursa, insana ve mala gelecek zararlara karşı garanti verilmez ve sorumluluk üstlenilmez.

AquaClean 5000plus, resmen tanınmış Avrupa standartlarına uygun olarak test edilip ruhsatlandırılmıştır (SEV / KIWA / SVGW / CE / LGA denetimi).

Uyumluluk beyanını lütfen doğrudan yetkili Geberit dağıtım şirketlerinden edinin.

## Güvenlik bilgileri

### Değişiklikler

- Cihazda değişiklikler veya eklemeler yapılmamalıdır
- Tamir işleri yalnızca, eğitim almış yetkili uzmanlar tarafından yapılmalıdır. Usulüne uygun olarak yapılmayan tamir işleri kazalara, hasarlara ve işletme sırasında sorunlara neden olabilir
- Şebeke bağlantı kablosu hasar görmüşse bir uzman tarafından değiştirilmelidir

### İşletme

- AquaClean kullanımına ilişkin bilgi sahibi olmayan kişilere, özellikle çocuklara kullanım öğretilmelidir
- Kullanımı ve periyodik bakımı, operatör veya kullanıcı tarafından yalnızca bu kullanım kılavuzunda tanımlandığı kadarıyla gerçekleştirilebilir

**Teknik veriler**

Nominal gerilim	230 V AC
Şebeke frekansı	50 - 60 Hz
Çektiği güç	850 W
Standby durumunda çektiği güç	0,9 / 6,7 (ısıtıcılı) W
Koruma türü	IP x4
Koruma sınıfı	I
Şebeke kablosunun boyu	2 m
Emiş havası akış hacmi	4,4 m <sup>3</sup> /h
Kurutucu havası akış hacmi	9,1 m <sup>3</sup> /h
Hassas bölge tahareti akış hızı	1,7 - 3,0 l/min
Bayan tahareti akış hızı	0,6 - 2,0 l/min
Hava sıcaklığı fabrika ayarı	45 °C
Hava sıcaklığı ayar aralığı	20 - 45 °C
Su sıcaklığı fabrika ayarı	37 °C
Su sıcaklığı ayar aralığı	10 - 39 °C
Depolama sırasında sıcaklık aralığı	-10 - +60 °C
Taharet süresi fabrika ayarı	20 s
Taharet musluğu basınç kademesi sayısı	7
Akış basıncı aralığı	1 - 10 bar
Isıtıcının kapasitesi	1,65 l
Net ağırlık	6,3 kg
Brüt ağırlık	9,2 kg
Klozet oturağı / klozet kapağı azami yük	150 kg

## AquaClean 5000plus ile tanışalım

### Elemanlar

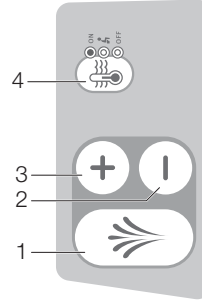
#### Toplu bakış

- 1 Kumanda alanı
- 2 Kullanıcı algılama
- 3 Aktif karbon filtresi yuvası
- 4 Şebeke şalteri
- 5 Kurutucu
- 6 Taharet mekanizması
- 7 İndirme otomatığı olan klozet oturağı ve kapak
- 8 Isıtıcı boşaltım vidası (altta)
- 9 Seri numarası da olan tip etiketi (altta)
- 10 Yedek nozul (altta)
- 11 Su bağlantısı 3/8"



#### Kumanda alanı

- 1 Taharet musluğu
- 2 Duş spreyi ayarlayıcısı <-> (yumuşak)
- 3 Duş spreyi ayarlayıcısı <+> (sert)
- 4 LED göstergesi olan ısıtıcı durum göstergesi



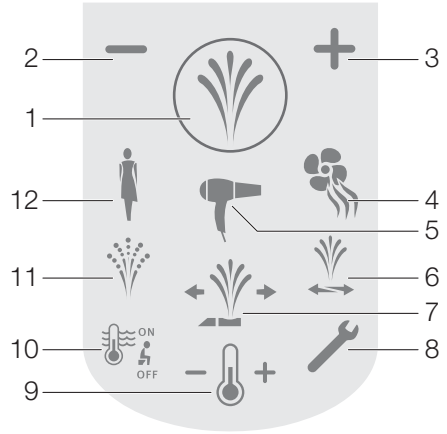
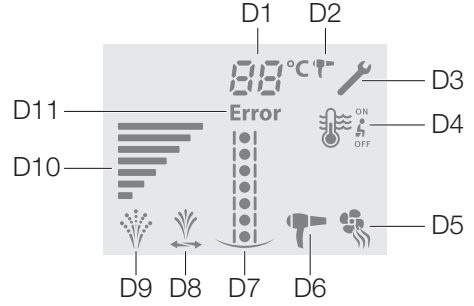
## Kullanma Kilavuzu Geberit AquaClean 5000plus

## Uzaktan kumanda ünitesi

## Ekran

- D1 Taharet musluğunun / Kurutucunun sıcaklığı
- D2 Kurutma sıcaklığı
- D3 Servis göstergesi
- D4 Isıtıcının ayarlanması
- D5 Hava temizleme
- D6 Kurutucu
- D7 Taharet musluğu pozisyonu
- D8 Dalgalı duş spreji
- D9 Masaj fiskiyesi
- D10 Duş spreyi ayarı
- D11 Hata göstergesi

- 1 Taharet musluğu
- 2 Duş spreyi ayarlayıcısı <->
- 3 Duş spreyi ayarlayıcısı <+>
- 4 Hava temizleme
- 5 Kurutucu
- 6 Dalgalı duş spreji
- 7 Taharet musluğu pozisyonu
- 8 Servis
- 9 Taharet musluğunun / Kurutucunun sıcaklığı
- 10 Isıtıcı ısıtma fonksiyonu
- 11 Masaj fiskiyesi
- 12 Bayan tahareti



## Fonksiyonlar

### Kumanda alanı



<Taharet musluğu>nu çalıştırma ve durdurma  
 Çalıştırma: <Taharet musluğu> tuşuna basıldığında taharet mekanizması dışarı çıkar ve sprej işlemi başlar.  
 Durdurma: <Taharet musluğu> tuşuna basınız. Tuşa basılmadığında, sprej işlemi 20 saniye sonra otomatik olarak durur.




<Duş spreji ayarlayıcısı> sert veya yumuşak  
 <Duş spreji ayarlayıcısı> tuşuna basıldığında hassas bölge ve bayan tahareti sprejinin ayarı sprej işlemi sırasında değiştirilebilir.  
 7 duş spreji kademesi mevcuttur.



LED göstergesi olan ısıtıcı durum göstergesi  
 Uzaktan kumanda ünitesiyle <Isıtıcı ısıtma fonksiyonu>daki değer değiştirilir.  
 Su sıcaklığı 37 °C'ye ayarlanmıştır. LED mavi yanar.

### Kumanda alanındaki LED göstergesi

Gösterge	Mod
ON	Isıtıcı açıktır (fabrika ayarı)
	Enerji tasarruf modu: Isıtıcı, ancak kullanıcı algılama aktifleştğinde devreye girer. Isıtma süresi 3 – 4 dakikadır.
OFF	Isıtıcı kapalıdır

## Kullanma Kilavuzu Geberit AquaClean 5000plus

## Uzaktan kumanda ünitesi

Uzaktan kumanda ünitesini, üzerindeki tuşlardan herhangi birine basarak aktifleştiriniz. Kullanımdan 10 dakika sonra kendiliğinden kapanır. Otomatik işlem akışı, kumanda alanındaki kullanımda olduğu gibi uzaktan kumanda ünitesi ile de kolayca başlatılabilir.



<Taharet musluğu>nu çalıştırma ve durdurma  
Çalıştırma: <Taharet musluğu> tuşuna basıldığında taharet mekanizması dışarı çıkar ve sprej işlemi başlar.  
Durdurma: <Taharet musluğu> tuşuna basınız. Tuşa basılmadığında, sprej işlemi 20 saniye sonra otomatik olarak durur.



<Duş spreji ayarlayıcısı> sert veya yumuşak  
<Duş spreji ayarlayıcısı> tuşuna basıldığında hassas bölge ve bayan tahareti sprejinin ayarı sprej işlemi sırasında değiştirilebilir. 7 duş spreji kademesi mevcuttur.



<Bayan tahareti>ni çalıştırma ve durdurma  
Çalıştırma: <Bayan tahareti> tuşuna basıldığında taharet mekanizması dışarı çıkar ve hassas bölge tahareti başlar.  
Durdurma: <Bayan tahareti> tuşuna basınız. Tuşa basılmadığında, sprej işlemi 20 saniye sonra otomatik olarak durur.



<Kurutucu>yu çalıştırma ve durdurma  
<Kurutucu> tuşuna basarak kurutma işlemi başlatılır veya durdurulur.  
Cildin sıcaklığa olan duyarlılığını dengelemek için, kurutma havası kurutma işlemi sırasında giderek soğur.



<Hava temizleme>yi açma ve kapama  
<Hava temizleme> tuşuna basarak hava temizleme işlemi devreye alınır veya devre dışı bırakılır.



<Masaj fiskeyesi>ni çalıştırma ve durdurma  
Sprej işleminden önce veya sprej işlemi sırasında <Masaj fiskeyesi> tuşuna basılarak masaj fonksiyonu devreye alınır. Darbeli sprej, bağırsak fonksiyonlarının aktifleştirilmesine ve düzenlenmesine yardımcı olur.



<Taharet musluğu pozisyonu>  
<Taharet musluğu pozisyonu> tuşuna basarak hassas bölge ve bayan tahareti sprejinin taharet musluğu pozisyonu ayarlanabilir. Taharet mekanizması, ilgili ok tuşu ile vücut yapısına göre 7 kademe öne veya arkaya doğru konumlandırılabilir.



<Dalgalı duş spreji>ni çalıştırma ve durdurma  
Çalıştırma: <Dalgalı duş spreji> tuşuna basıldığında taharet mekanizması ileri geri hareket eder. Böylece temizleme etkisinde artış sağlanır.  
Durdurma: <Dalgalı duş spreji> tuşuna basınız.

## Kullanma Kilavuzu Geberit AquaClean 5000plus

Tuşların daha iyi anlaşılabilmesi için, bunların bir kısmının üzeri normal kullanımda kapalıdır.

Üzeri kapalı olan tuşlara erişmek için uzaktan kumanda ünitesinin sürgülü kapağını aşağı doğru çekiniz.



Sprey suyu ve kurutma için <sıcaklık seçimi>

Sprey suyu ve kurutma için istenen sıcaklığı <sıcaklık seçimi +> veya <-> tuşu ile ayarlayınız.

Önce istenen fonksiyonu seçiniz ve ardından <sıcaklık seçimi +> veya <-> tuşu ile istenen değeri ayarlayınız.



<Servis>

Manüel temizlik veya nozul değiştirmek içindir.

<Servis> tuşuna basıldığında taharet mekanizması, su akmadan dışarı çıkar.

Ayrıntılı işlem akışı için bkz. "Temizlik ve değiştirme – Taharet musluğunun temizlenmesi".



Kumanda alanında bulunan LED göstergeli <Isıtıcı ısıtma fonksiyonu>

<Isıtıcı ısıtma fonksiyonu> tuşuna basarak ısıtıcı ayarı değiştirilebilir.

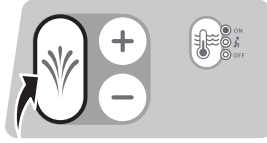
Su sıcaklığı 37 °C'ye ayarlanmıştır. Kumanda alanındaki LED mavi yanar.

## İşletilmesi

- i** AquaClean 5000plus, özel fonksiyonlarını sadece kullanıcı algılama aktif ise, yani tuvalete biri oturduğunda, yerine getirir. Öte yandan, AquaClean 5000plus her zaman normal bir tuvalet olarak da kullanılabilir.

### Hassas bölge taharetini kullanma

- i** Taharet musluğu her sprej işleminden önce ve sonra otomatik olarak temiz suyla temizlenir.
- 1 Klozet kapağını açıp tuvaletin üzerine oturunuz → Kullanıcı algılama aktifleşir
  - 2 <Hava temizleme> 4 - 6 saniye sonra otomatik olarak başlar
  - 3 Uzaktan kumandanın veya manüel kumandanın üzerindeki <Taharet musluğu> tuşuna basınız → Taharet mekanizması dışarı çıkar ve taharet musluğu çalışır



- i** Sprej işlemi sırasında kumanda alanında aşağıda belirtilen fonksiyon seçilebilir
- <Duş spreji ayarlayıcısı +> veya <-> → sprej şiddetini ayarlar
- Sprej işlemi sırasında, sprej suyu giderek soğur.



## Kullanma Kilavuzu Geberit AquaClean 5000plus



Sprey işlemi sırasında uzaktan kumandada aşağıda belirtilen fonksiyonlar seçilebilir

- <Duş spreyi ayarlayıcısı +> veya <-> → sprej şiddetini ayarlar
- <Masaj fışkiyesi> → darbeli sprej
- <Taharet musluğu pozisyonu> öne veya arkaya doğru → taharet mekanizmasını konumlandırır
- <Dalgalı duş spreji> → taharet mekanizmasını ileri ve geri hareket ettirir
- <Sıcaklık seçimi +> veya <-> → su sıcaklığını ayarlar

Sprej işlemi sırasında, sprej suyu giderek soğur.



- 4 Taharet musluğu 20 saniye sonra otomatik olarak kapanır → Taharet mekanizması geri gider. Erken kapatmak için <Taharet musluğu> tuşuna yeniden basınız
- 5 Kurutucu otomatik olarak sprej işleminden sonra çalışmaya başlar. <Kurutucu> tuşuna basarak → kurutma başlatılır veya durdurulur.



Kullanıcı kalktıktan sonra AquaClean 5000plus seçilen ayarları bir sonraki kullanım için hafızaya alır (memory fonksiyonu).

### Fabrika ayarlarına geri dönme

- ▶ <Servis> ve <Isıtıcı ısıtma fonksiyonu> tuşlarına aynı anda 2 saniye boyunca basınız.

#### Sonuç

Kumanda alanındaki mavi LED kısa süreyle yanar.

Tüm ayarlar fabrika ayarlarına geri alınmıştır.

**Bayan taharetini kullanma**

**i** Taharet musluğu her spray işleminden önce ve sonra otomatik olarak temiz suyla temizlenir.

- 1 Klozet kapağını açıp tuvaletin üzerine oturunuz → Kullanıcı algılama aktifleşir
- 2 <Hava temizleme> 4 – 6 saniye sonra otomatik olarak başlar
- 3 Uzaktan kumanda ünitesi üzerindeki <Bayan tahareti> tuşuna basınız → Taharet mekanizması dışarı çıkar ve taharet musluğu çalışır



**i** Spray işlemi sırasında uzaktan kumandada aşağıda belirtilen fonksiyonlar seçilebilir

- <Duş spreyi ayarlayıcısı +> veya <-> → spray şiddetini ayarlar
- <Masaj fışkiyesi> → darbeli spray
- <Taharet musluğu pozisyonu> öne veya arkaya doğru → taharet mekanizmasını konumlandırır
- <Dalgalı duş spreyi> → taharet mekanizmasını ileri ve geri hareket ettirir
- <Sıcaklık seçimi +> veya <-> → su sıcaklığını ayarlar

Spray işlemi sırasında, spray suyu giderek soğur.



- 4 Taharet musluğu 20 saniye sonra otomatik olarak kapanır → Taharet mekanizması geri gider. Erken kapatmak için <Taharet musluğu> tuşuna yeniden basınız
- 5 Kurutucu otomatik olarak spray işleminden sonra çalışmaya başlar. <Kurutucu> tuşuna basıldığında → kurutma başlatılır veya durdurulur



**i** Kullanıcı kalktıktan sonra AquaClean 5000plus seçilen ayarları bir sonraki kullanım için hafızaya alır (memory fonksiyonu).

## İşletme sırasında arızalar

Arıza	Sebebe	Yardıı
Fonksiyon yok	Elektrik fişı prize takılı deęil	Elektrik fişini takınız
	Elektrik şalteri kapalı	Elektrik şalterini açınız
	Elektrik dağıtıcısındaki sigorta arızalı	Sigortayı deęiştiriniz
	Gövde kapağının üzerindeki kullanıcı tanıma penceresi kirli	Tanıma penceresini yumuşak bir bezle temizleyiniz
Fonksiyon yok ve uzaktan kumanda ünitesi ekranı üzerinde Error görünüyor	Elektrik yok	Fişı, prizi ve elektrik beslemesini kontrol ediniz
Uzaktan kumanda ünitesi çalışmıyor (ekranda semboller görünmüyor)	Piller boşalmış	Pilleri deęiştiriniz (uzaktan kumanda ünitesini AquaClean 5000 <i>plus</i> 'un yan tarafında tutunuz)
	Pil yerleştireme yuvası boş	Pilleri (3 x 1,5 V, Tip LR3 / AAA) yerleştiriniz (uzaktan kumanda ünitesini AquaClean 5000 <i>plus</i> 'un yan tarafında tutunuz)
	Piller yanlış yerleştirildi	Pilleri doğru yerleştiriniz. Doğru kutuplamaya dikkat ediniz (uzaktan kumanda ünitesini AquaClean 5000 <i>plus</i> 'un yan tarafında tutunuz)
	AquaClean 5000 <i>plus</i> ile uzaktan kumanda ünitesi arasında bağlantı yok	Uzaktan kumanda ünitesini AquaClean 5000 <i>plus</i> 'un yan tarafında tutunuz ve pilleri yeniden yerleştiriniz
	Uzaktan kumanda ünitesi arızalı	Uzaktan kumanda ünitesini deęiştiriniz
Taharet suyu çok soğuk veya çok alçak	Isıtıcı açılmamış	<Isıtıcı ısıtma fonksiyonunu> uzaktan kumanda ünitesiyle ON konumuna getiriniz
	Oturma kontağı konumunda ısıtıcı için ısıtma süresi çok kısa	<Isıtıcı ısıtma fonksiyonunu> uzaktan kumanda ünitesiyle ON konumuna getiriniz

## Kullanma Kilavuzu Geberit AquaClean 5000plus

Arıza	Sebebe	Yardıma
Duş spreyi çok zayıf / su yok	Sprey şiddeti çok düşük ayarlanmış Taharet musluğu tıkalı veya kireçlenmiş	Sprey şiddetini arttırınız  <Servis> tuşuna basınız Taharet musluğunu temizleyiniz / değiştiriniz Taharet musluğunu yerinden çıkarınız. Isıtıcıdan kireç tortularını temizlemek için, en yüksek seviyede ve taharet musluğunu kullanmadan yıkayınız. Artık sadece hava geldiğinde, taharet fonksiyonunu kapatıp taharet musluğunu tekrar yerine takınız.
Hava temizleme devreye girmiyor	Hava temizleme otomatik başlama fonksiyonu kapalı	Hava temizlemeyi açınız
Hava temizlemeye rağmen kötü koku var	Aktif karbon filtresi eskimiş	Aktif karbon filtresini değiştiriniz (Ürün No. 240.116.00.1, 2 adetlik set)
Klozet oturağı veya kapak hasarlı	Klozet oturağı ve kapak arızalıdır	Klozet oturağını ve kapağı değiştiriniz Seramiğin dengelenmesi için gerekirse yükseltici dengeleme tamponu kullanın (Ürün No. 241.517.CG.1)
İndirme otomatığı fonksiyonunu yerine getirmiyor	Hidrolik arızalı	Teknik servise başvurunuz
Yere su sızıyor	Kaçak oluşmuş	Elektrik şalterini kapatınız Ana su vanasını kapatınız (aramusluğu kapatınız) Elektrik fişini çekiniz ve teknik servise başvurunuz
Kumanda alanındaki mavi LED göstergesi yanıp sönüyor	Güvenlik elemanlarından biri AquaClean 5000plus'u kısa süreyle kapatmıştır	Elektrik şalterini kapatınız Elektrik fişini çekiniz 20 saniye bekleyiniz Elektrik fişini tekrar takınız Elektrik şalterini tekrar açınız

## Temizlik ve parçaların deęiřtirilmesi



### DIKKAT

Uygun olmayan temizlik maddeleri, malzemenin yüzeyinde hasara neden olabilir.

- ▶ Temizlik için çizici sünger gibi aşındırıcı malzemeler ve klor, çözücü madde ve asit içeren agresif temizlik malzemeleri kullanmayınız.
- ▶ Buharlı temizleyiciler kullanmayınız.

### Klozet oturaęının ve kapaęın temizlenmesi

Birkaç basit temizlik kuralına uyduęunuz takdirde, AquaClean 5000*plus* konforu ve kalitesi ile size her gün yeniden hizmet ve keyif verecektir.

- 1 Klozet oturaęını ve kapaęı yumuřak, nemli bir bezle temizleyiniz
- 2 Klozet oturaęını ve kapaęı yumuřak bir bezle kurulayınız

**Taharet musluğunun temizlenmesi**

Taharet musluğu kireçlenebilir ve sudaki yabancı maddeler nedeniyle tıkanabilir. Temizlik için taharet musluğunu birkaç saatliğine piyasada bulunan bir kireç gidericide bekletiniz.

- 1 Klozet oturağını ve kapağı kaldırınız, <Servis> tuşuna basınız → Taharet mekanizması su püskürtmeksizin dışarı çıkar



- 2 Taharet mekanizmasını bir elinizle sabitleyiniz, nozulu diğer elinizle dikkatle dışarı çekiniz



- 3 Nozulu temizleyiniz ve kirecini çözdürünüz veya yedek nozulu kullanınız
- 4 Temizlenmiş veya yeni nozulu takınız
- 5 <Servis> tuşuna basınız → Taharet mekanizması başlangıç pozisyonuna geri gider
- 6 Taharet mekanizmasının içeri girip girmediğini kontrol ediniz. Gerekirse nozul kapakla bitişik hizaya gelene kadar taharet mekanizmasını arkaya doğru itiniz

Kullanma Kilavuzu Geberit AquaClean 5000*plus***Uzaktan kumandanın pillerinin deęiřtirilmesi****Kořullar**

Pil deęiřtirme sırasında, uzaktan kumandayı algılayabilmesi için, AquaClean 5000*plus*'un açık olması ve yanında durulması önemlidir.

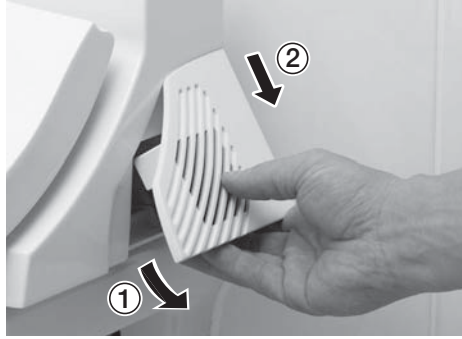
- Uzaktan kumandanın kapaęını dayanaęa kadar itiniz. Kilitleme elemanına bastırarak sürgümlü kapaęı çıkartınız. Pilleri deęiřtiriniz (3 x AAA / Tip 1,5 V). Doęru kutuplamaya dikkat ediniz



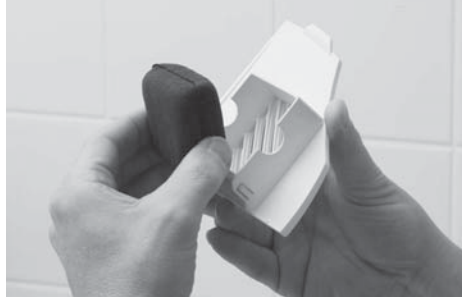
**Aktif karbon filtresinin deęiřtirilmesi**

**i** Havanın etkin bir biçimde temizlenmesini sağlamak için, aktif karbon filtresinin düzenli olarak deęiřtirilmesi gereklidir. Aktif karbon filtresinin ömrü, normal kořullar altında 6 aydır.

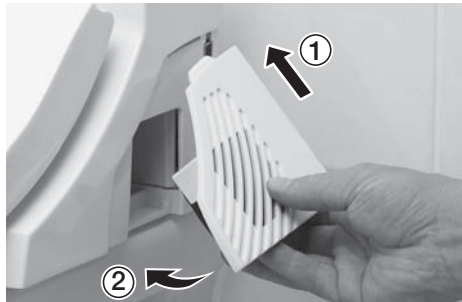
- 1 Filtre gözünün kapaęını çıkarınız



- 2 Eski miř aktif karbon filtresini çıkarınız ve bertaraf ediniz
- 3 Yeni aktif karbon filtresini yerine takınız



- 4 Filtre gözü kapaęını tekrar yerine takınız

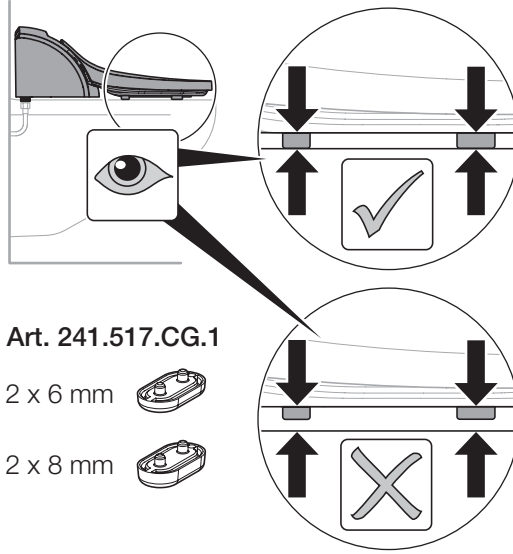


## Kullanma Kilavuzu Geberit AquaClean 5000plus

**Dengeleme tamponunun deęiştirilmesi**

**i** Dengeleme tamponları WC seramięine eřit olarak yerleřtirilmemiřse AquaClean 5000plus hasar grebilir.

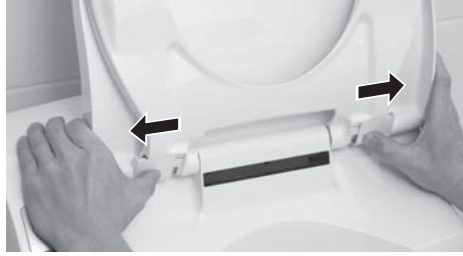
- Klozet oturaęını ve kapaęı kaldırınız ve dengeleme tamponlarını deęiřtiriniz



**Klozet oturağının ve kapağın sökülmesi/takılması**

Temizlik için klozet oturağı ve kapak sökülebilir.

- 1 Klozet oturağını ve kapağı kaldırınız ve her iki emniyet sürgüsünü dışarıya doğru itiniz



- 2 AquaClean 5000plus'un klozet oturağını ve kapağı kaldırınız



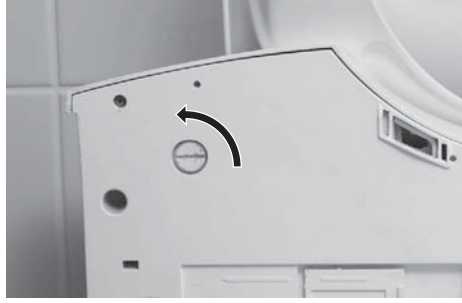
- 3 Klozet oturağını ve kapağını temizleme işleminden sonra tekrar yerine takınız ve her iki emniyet sürgüsünü de içeri doğru itiniz

## Kullanma Kilavuzu Geberit AquaClean 5000plus

**Isıtıcı içeriğinin boşaltılması**

Uzun süre kullanılmadığında, ısıtıcıdaki suyun boşaltılması tavsiye edilir.

- 1 Ana su vanasını kapatınız (ara musluğu kapatınız)
- 2 Elektrik fişini çekiniz
- 3 Suyun toplanması için bir kabı AquaClean 5000plus'un altına yerleştiriniz
- 4 Bir metal para ile gövde alt kısmındaki ısıtıcı boşaltma vidasını çözünüz (1/4 tur, bayonet kilit)



- 5 Isıtıcının içeriğini boşaltınız. Su, toplama kabına akar.
- 6 Isıtıcı boşaltma vidasını tekrar yerine takıp sıkınız (1/4 tur, bayonet kilit)



Tekrar işleme alma sırasında ısıtıcı boşaltma vidasının yerine doğru oturup oturmadığını kontrol ediniz.

- 7 Ana vanayı tekrar açınız (ara musluğu açınız)



AquaClean 5000plus tekrar işleme alındıktan sonra ısıtıcı otomatik olarak dolar.

- 8 Elektrik fişini takınız

## Çevre

### İçindeki maddeler ve eski cihazların bertaraf edilmesi

Bu ürün, AB'nin RoHS olarak da anılan, "Restriction of Hazardous Substances" (2002/95/EC) başlıklı yönerge şartları ile uyumludur. Bu, ürünün içerisinde örneğin kurşun, cıva, kadmiyum ve krom IV gibi çevreye zarar veren belli maddelerin hemen hemen hiç bulunmadığı anlamına gelmektedir.

AB'nin WEEE olarak da anılan, "Waste Electrical and Electronical Equipment" (2002/96/EC) başlıklı yönergesinde öngörüldüğü gibi, elektrikli alet üreticileri, eski aletleri geri almak ve temiz bir biçimde bertaraf etmekle yükümlüdürler.

Geberit AquaClean bu standardın kapsamına girmemektedir. Ancak çevre koruma konusunda öncü olan Geberit, olumlu bir işaret vermek amacıyla, tüm cihazlarını kendi isteğiyle bu kapsama dahil etmiştir.

Tüm eski cihazlar, uzmanca bertaraf edilebilmeleri ve yeniden kazanım sürecine alınabilmeleri için ücretsiz olarak Geberit'e verilebilir. Bu düzenleme, bütün AB ülkeleri ile İsviçre ve Norveç için de geçerlidir.

Kabul yerleri, yetkili Geberit dağıtım şirketlerinde bulunmaktadır veya bunları söz konusu ülkenin Geberit internet sayfasından öğrenmek mümkündür.

Eski elektrikli aletlerinizin ayrı toplanmasının ve yeniden kazanım sürecine alınmasının amacı, çevrenin ve insan sağlığının korunmasına yardımcı olmaktır.

## Garanti hükümleri

Aşağıda yer alan garanti, sözleşmeli ortağınızın sunduğu yasal kalite garantisinin yanı sıra geçerlidir ve bu garantiyi etkilemez. Garanti kartının üzerinde ilgili seri numarası ile işaretlenmiş olan Geberit AquaClean ("Ürün") için ürünün son kullanıcıya karşı garantiyi, ürünün dağıtımından sorumlu Geberit Şirketi ("Geberit"), aşağıdaki içerikle üstlenmektedir:

- 1 Geberit, ürünün son kullanıcının yerinde monte edildiği tarihten başlamak üzere 2 yıl süre ile (Garanti süresi) üründe malzeme ve üretim hataları bulunmadığını garanti eder.
- 2 Bu garantiden aşağıdaki koşullarda yararlanılabilir:
  - Ürün, uzman bir sıhhi tesisat firmasınca veya Geberit tarafından yetkilendirilmiş bir teknik servis tarafından monte edilmiş ve işletmeye alınmışsa
  - Üründeki arıza, usulüne göre monte edilmemiş veya kullanılmamış olmasından veya bakım ve periyodik bakımlarının eksik yapılmasından kaynaklanmıyorsa
  - Ürün üzerinde değişiklik yapılmamışsa, özellikle parçalar çıkartılmamış, değiştirilmemiş veya ek tesisat parçaları eklenmemişse
  - Ekteki garanti kartı son kullanıcı tarafından eksiksiz doldurularak, montaj tarihinden itibaren 10 iş günü içerisinde Geberit'e gönderilmişse. Garanti kartının geri gönderilmesiyle son kullanıcı, aynı zamanda bu garanti hükümleri ile mutabık olduğunu beyan etmiş olacaktır.
- 3 Garanti süresi içerisinde bir malzeme veya üretim kusuru ortaya çıktığında ("Garanti durumu") Geberit, ürünü Geberit'e ait veya Geberit tarafından görevlendirilmiş bir teknik servis tarafından ücretsiz olarak tamir etmeyi veya arızalı parçaları ücretsiz olarak değiştirmeyi garanti eder. Nihai müşteri Geberit'ten, yasalar izin verdiği ölçüde, bunun ötesinde başka taleplerde bulunamaz.
- 4 Garanti süresinin sona ermesiyle nihai müşterinin bu garantiden doğan tüm hakları da sona erer. Garanti süresi içerisinde ürünün tamir edilmiş veya değiştirilmiş parçaları da buna dahildir.
- 5 Bu garanti yalnızca, Geberit firmasının genel merkezinin bulunduğu ülkenin maddi hukukuna tabidir. Birleşmiş Milletlerin uluslararası mal satışı ile ilgili sözleşmeler hakkındaki mutabakatı burada kesinlikle geçerli değildir. Bu garantiden kaynaklanabilecek anlaşmazlıklarda yalnızca Geberit firmasının genel merkezinin bulunduğu yerin mahkemeleri yetkilidir.

**PL****Geberit Sp. z o.o.**

ul. Postępu 1  
02-676 Warszawa  
Tel +48 22 843 06 96  
www.geberit.pl

**HU****Geberit Kft**

1117 Budapest,  
Budafoki út 97.  
Tel +36 1 204 4187  
www.geberit.hu

**SK****Geberit Slovensko s.r.o**

Karadžičova 10  
821 08 Bratislava 2  
Tel.: +421 2 49 20 30 71  
www.geberit.sk

**CZ****Geberit spol. s r.o.**

Moravanská 85  
CZ-619 00 Brno  
Tel.: +420 547 212 335  
Fax: +420 547 212 340  
www.geberit.cz

**BG**

Юнитрейд Интернешънъл ЕООД  
бул. "Черни връх" 161-А  
1407 София  
тел. 02/ 968 11 11  
факс: 02/ 968 10 01  
www.unitrade-bg.com

**RO****Geberit International Sales AG**

Splaiul Unirii, Nr. 86, Et. 3  
Sector 4, Bucharest  
Tel. +40 21 330 30 80/81  
Fax +40 21 330 31 61  
www.geberit.ro

**TR****Geberit Tesisat Sistemleri Tic**

Ltd. ti.  
Köprüyolu Cad. No: 33  
34718 Kadıköy- İstanbul Turkey  
Tel. +90 216 340 82 73  
Fax +90 216 340 82 79  
www.geberit.com.tr