

Geberit AquaClean 5000

Instrukcja obsługi

Kezelési utasítás

Návod na obsluhu

Návod k obsluze

Ръководство за експлоатация

Indicații de utilizare

Kullanma Kılavuzu

PL

HU

SK

CZ

BG

RO

TR

Kullanma Kilavuzu Geberit AquaClean 5000

İsteklerinize en uygunu.....	112
Modern vücut hijyeni	112
Kolay kullanım.....	112
Başka sorunuz? - Memnuniyetle!.....	112
Önemli bilgiler	113
Amacına uygun kullanım.....	113
Güvenlik bilgileri	113
Değişiklikler.....	113
İşletme	113
Teknik veriler	114
AquaClean 5000 ile tanışalım	115
Elemanlar	115
Fonksiyonlar	116
İşletilmesi	117
Hassas bölge taharetini kullanma.....	117
İşletme sırasında arızalar	118
Temizlik ve parçaların değiştirilmesi.....	120
Klozet oturağının ve kapağın temizlenmesi	120
Taharet musluğunun temizlenmesi.....	121
Aktif karbon filtresinin değiştirilmesi.....	122
Dengeleme tamponunun değiştirilmesi	123
Klozet oturağının ve kapağın sökülmesi / takılması	124
Isıtıcı içeriğinin boşaltılması.....	125
Çevre	126
İçindeki maddeler ve eski cihazların bertaraf edilmesi.....	126
Garanti hükümleri.....	127

İsteklerinize en uygunu

AquaClean 5000 ile konforlu ve modern vücut hijyeni için en uygun sisteme karar vermiş bulunuyorsunuz. Kolay, güvenli ve konforlu kullanımının keyfine varınız.

Modern vücut hijyeni

AquaClean 5000 vücudunuzun hassas bölgelerini yumuşak ve derinlemesine temizler. Temizlik için sadece taharet musluğunu kullanın, tuvalet kâğıdıyla bir ön temizlik yapmanıza gerek yoktur. Kurulama, tuvalet kâğıdı veya taharet beziyle gerçekleştirilebilir.

Kolay kullanım

AquaClean 5000'i ilk kez mi kullanıyorsunuz? Teknik detaylar için zamanınız yok mu? AquaClean 5000'in kumanda alanı üzerinden kolay ve aynı zamanda konforlu kullanımı arzularınızı yerine getirecektir.

Başka sorunuz? - Memnuniyetle!

Sorularınızı cevaplamak bize her zaman mutluluk verecektir:
Bunun için lütfen yetkili Geberit dağıtım şirketlerine başvurunuz.

Önemli bilgiler

Amacına uygun kullanım

AquaClean 5000, insan vücudunun hassas bölgelerinin temizliği için tasarlanmıştır. Cihaz başka bir amaçla kullanılacak olursa, insana ve mala gelecek zararlara karşı garanti verilmez ve sorumluluk üstlenilmez.

AquaClean 5000, resmen tanınmış Avrupa standartlarına uygun olarak test edilip ruhsatlandırılmıştır (SEV / KIWA / SVGW / CE / LGA denetimi).

Uyumluluk beyanını lütfen doğrudan yetkili Geberit dağıtım şirketlerinden edinin.

Güvenlik bilgileri

Değişiklikler

- Cihazda değişiklikler veya eklemeler yapılmamalıdır
- Tamir işleri yalnızca, eğitim almış yetkili uzmanlar tarafından yapılmalıdır. Usulüne uygun olarak yapılmayan tamir işleri kazalara, hasarlara ve işletme sırasında sorunlara neden olabilir
- Şebeke bağlantı kablosu hasar görmüşse bir uzman tarafından değiştirilmelidir

İşletme

- AquaClean kullanımına ilişkin bilgi sahibi olmayan kişilere, özellikle çocuklara kullanım öğretilmelidir
- Kullanımı ve periyodik bakımı, operatör veya kullanıcı tarafından yalnızca bu kullanım kılavuzunda tanımlandığı kadarıyla gerçekleştirilebilir

Teknik veriler

Nominal gerilim	230 V AC
Şebeke frekansı	50 - 60 Hz
Çektiği güç	850 W
Standby durumunda çektiği güç	0,9 / 6,7 (ısıtıcılı) W
Koruma türü	IP x4
Koruma sınıfı	I
Şebeke kablosunun boyu	2 m
Emiş havası akış hacmi	4,4 m ³ /h
Hassas bölge tahareti akış hızı	1,7 - 3,0 l/min
Su sıcaklığı fabrika ayarı	37 °C
Depolama sırasında sıcaklık aralığı	-10 - +60 °C
Taharet süresi fabrika ayarı	20 s
Taharet musluğu basınç kademesi sayısı	7
Akış basıncı aralığı	1 - 10 bar
Isıtıcının kapasitesi	1,65 l
Net ağırlık	6,1 kg
Brüt ağırlık	9 kg
Klozet oturağı / klozet kapağı azami yük	150 kg

AquaClean 5000 ile tanışalım

Elemanlar

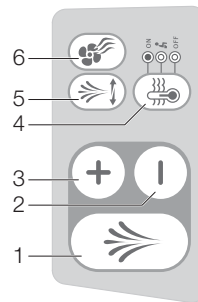
Toplu bakış

- 1 Kumanda alanı
- 2 Kullanıcı algılama
- 3 Aktif karbon filtresi yuvası
- 4 Şebeke şalteri
- 5 Taharet mekanizması
- 6 İndirme otomatığı olan klozet oturağı ve kapak
- 7 Isıtıcı boşaltım vidası (altta)
- 8 Seri numarası da olan tip etiketi (altta)
- 9 Yedek nozul (altta)
- 10 Su bağlantısı 3/8"



Kumanda alanı

- 1 Taharet musluğu
- 2 Duş spreyi ayarlayıcısı <-> (yumuşak)
- 3 Duş spreyi ayarlayıcısı <+> (sert)
- 4 Isıtıcı ısıtma fonksiyonu
- 5 Dalgalı duş spreyi
- 6 Hava temizleme



Fonksiyonlar

Kumanda alanı



<Taharet musluğu>nu çalıştırma ve durdurma
 Çalıştırma: <Taharet musluğu> tuşuna basıldığında taharet mekanizması dışarı çıkar ve sprej işlemi başlar.
 Durdurma: <Taharet musluğu> tuşuna basınız. Tuşa basılmadığında, sprej işlemi 20 saniye sonra otomatik olarak durur.



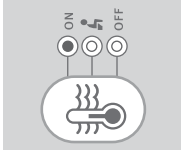
<Duş spreji ayarlayıcısı> sert veya yumuşak
 <Duş spreji ayarlayıcısı> tuşuna basıldığında hassas bölge tahareti sprejinin ayarı sprej işlemi sırasında değiştirilebilir. 7 duş spreji kademesi mevcuttur.



<Hava temizleme>yi açma ve kapama
 Tuşa basarak hava temizleme işlemi devreye alınır veya devre dışı bırakılır.



<Dalgalı duş spreji>ni çalıştırma ve durdurma
 Çalıştırma: <Dalgalı duş spreji> tuşuna basıldığında taharet mekanizması ileri geri hareket eder. Böylece temizleme etkisinde artış sağlanır.
 Durdurma: <Dalgalı duş spreji> tuşuna basınız.



LED göstergeli <Isıtıcı ısıtma fonksiyonu>
 <Isıtıcı ısıtma fonksiyonu> tuşuna basarak ısıtıcı ayarı değiştirilebilir.
 Su sıcaklığı 37 °C'ye ayarlanmıştır. LED mavi yanar.

LED göstergesi

Gösterge	Mod
ON	Isıtıcı açıktır (fabrika ayarı)
	Enerji tasarruf modu: Isıtıcı, ancak kullanıcı algılama aktifleştğinde devreye girer. Isıtma süresi 3 – 4 dakikadır
OFF	Isıtıcı kapalıdır

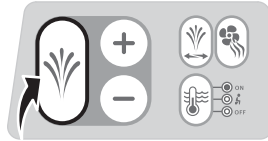
İşletilmesi

- i** AquaClean 5000 sadece tuvalete biri oturduğunda işletmeye hazırdır. Ünite her zaman normal bir tuvalet olarak da kullanılabilir.

Hassas bölge taharetini kullanma

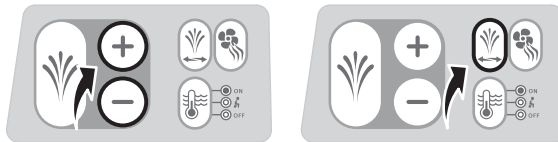
- i** Taharet musluğu her spray işleminden önce ve sonra otomatik olarak temiz suyla temizlenir.

- 1 Klozet kapağını açıp tuvaletin üzerine oturunuz → Kullanıcı algılama aktifleşir
- 2 Hava temizleme 4 – 6 saniye sonra otomatik olarak başlar
- 3 <Taharet musluğu> tuşuna basınız → Taharet mekanizması dışarı çıkar ve taharet musluğu çalışır



- i** Spray işlemi sırasında aşağıda yer alan fonksiyonlar seçilebilir
- <Duş spreyi ayarlayıcısı +> veya <-> → sprey şiddetini ayarlar
 - <Dalgalı duş spreyi> → taharet mekanizmasını ileri ve geri hareket ettirir

Spray işlemi sırasında, sprey suyu giderek soğur.



- 4 Taharet musluğu 20 saniye sonra otomatik olarak kapanır → Taharet mekanizması geri gider. Erken kapatmak için <Taharet musluğu> tuşuna yeniden basınız
- i** Kullanıcı kalktıktan sonra AquaClean 5000 seçilen ayarları bir sonraki kullanım için hafızaya alır (memory fonksiyonu).

İşletme sırasında arızalar

Arıza	Sebebe	Yardıme
Fonksiyon yok	Elektrik fişini prize takılı değil	Elektrik fişini takınız
	Elektrik şalteri kapalı	Elektrik şalterini açınız
	Elektrik dağıtıcısındaki sigorta arızalı	Sigortayı değiştiriniz
	Gövde kapağının üzerindeki kullanıcı tanıma penceresi kirli	Tanıma penceresini yumuşak bir bezle temizleyiniz
Taharet suyu çok soğuk veya çok alçak	Isıtıcı açılmamış	Kumanda alanındaki <Isıtıcı ısıtma fonksiyonunu> ON konumuna alınmalıdır
	Oturma kontağı konumunda ısıtıcı için ısıtma süresi çok kısa	Kumanda alanındaki <Isıtıcı ısıtma fonksiyonunu> ON konumuna alınmalıdır
Duş spreyi çok zayıf / su yok	Sprey şiddeti çok düşük ayarlanmış	Sprey şiddetini kumanda alanından arttırınız
	Taharet musluğu tıkalı veya kireçlenmiş	Taharet musluğunu temizleyiniz / değiştiriniz Taharet musluğunu yerinden çıkarınız. Isıtıcıdan kireç tortularını temizlemek için, en yüksek seviyede ve taharet musluğunu kullanmadan yıkayınız. Artık sadece hava geldiğinde, taharet fonksiyonunu kapatıp taharet musluğunu tekrar yerine takınız.
Hava temizleme devreye girmiyor	Hava temizleme otomatik başlama fonksiyonu kapalı	Hava temizleme işlemini kumanda alanından çalıştırınız
Hava temizlemeye rağmen kötü koku var	Aktif karbon filtresi eskimiş	Aktif karbon filtresini değiştiriniz (Ürün No. 240.116.00.1, 2 adetlik set)
Klozet oturağı veya kapak hasarlı	Klozet oturağı ve kapak arızalı	Klozet oturağını ve kapağı değiştiriniz Seramiğin dengelenmesi için gerekirse yükseltici dengeleme tamponu kullanın (Ürün No. 241.517.CG.1)

Kullanım kılavuzu Geberit AquaClean 5000

Arıza	SebeP	YardıM
İndirme otomatığı fonksiyonunu yerine getirmiyor	Hidrolik arızalı	Teknik servise başvurunuz
Yere su sızıyor	Kaçak oluşmuş	Elektrik şalterini kapatınız Ana su vanasını kapatınız (ara musluğu kapatınız) Elektrik fişini çekiniz ve teknik servise başvurunuz
Kumanda alanındaki mavi LED göstergesi yanıp sönüyor	Güvenlik elemanlarından biri AquaClean 5000'i kısa süreyle kapatmıştır	Elektrik şalterini kapatınız Elektrik fişini çekiniz 20 saniye bekleyiniz Elektrik fişini tekrar takınız Elektrik şalterini tekrar açınız

Temizlik ve parçaların değiştirilmesi



DIKKAT

Uygun olmayan temizlik maddeleri, malzemenin yüzeyinde hasara neden olabilir.

- ▶ Temizlik için çizici sünger gibi aşındırıcı malzemeler ve klor, çözücü madde ve asit içeren agresif temizlik malzemeleri kullanmayınız.
- ▶ Buharlı temizleyiciler kullanmayınız.

Klozet oturağının ve kapağın temizlenmesi

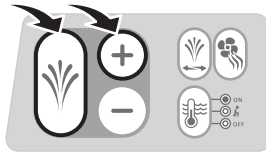
Birkaç basit temizlik kuralına uyduğunuz takdirde, AquaClean 5000 konforu ve kalitesi ile size her gün yeniden hizmet ve keyif verecektir.

- 1 Klozet oturağını ve kapağı yumuşak, nemli bir bezle temizleyiniz
- 2 Klozet oturağını ve kapağı yumuşak bir bezle kurulayınız

Taharet musluğunun temizlenmesi

i Taharet musluğu kireçlenebilir ve sudaki yabancı maddeler nedeniyle tıkanabilir. Temizlik için taharet musluğunu birkaç saatliğine piyasada bulunan bir kireç gidericide bekletiniz.

- 1 Klozet oturağını ve kapağı kaldırınız, <Duş spreyi ayarlayıcısı +> ve <Taharet musluğu> tuşuna aynı anda basınız → Taharet mekanizması su püskürtmeksizin dışarı çıkar



- 2 Taharet mekanizmasını bir elinizle sabitleyiniz, nozulu diğer elinizle dikkatle dışarı çekiniz

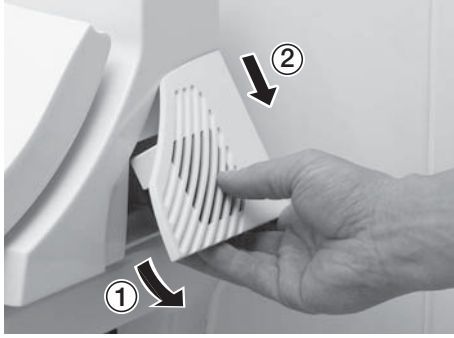


- 3 Nozulu temizleyiniz ve kirecini çözdürünüz veya yedek nozulu kullanınız
- 4 Temizlenmiş veya yeni nozulu takınız
- 5 <Duş spreyi ayarlayıcısı +> ve <Taharet musluğu> tuşuna aynı anda basınız → Taharet mekanizması başlangıç pozisyonuna geri gider
- 6 Taharet mekanizmasının içeri girip girmediğini kontrol ediniz. Gerekirse nozul kapakla bitişik hizaya gelene kadar taharet mekanizmasını arkaya doğru itiniz

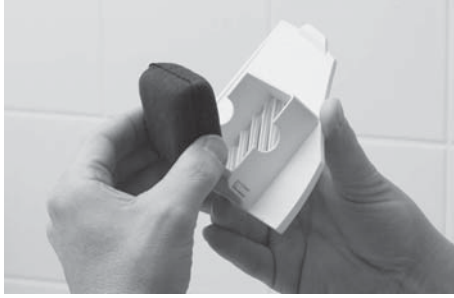
Aktif karbon filtresinin deęiştirilmesi

i Havanın etkin bir biçimde temizlenmesini sağlamak için, aktif karbon filtresinin düzenli olarak deęiştirilmesi gereklidir. Aktif karbon filtresinin ömrü, normal koşullar altında 6 aydır.

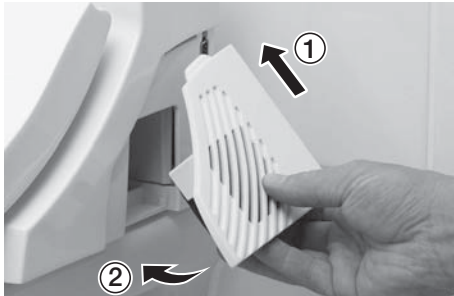
- 1 Filtre gözünün kapaęını çıkarınız



- 2 Eskimiş aktif karbon filtresini çıkarınız ve bertaraf ediniz
- 3 Yeni aktif karbon filtresini yerine takınız



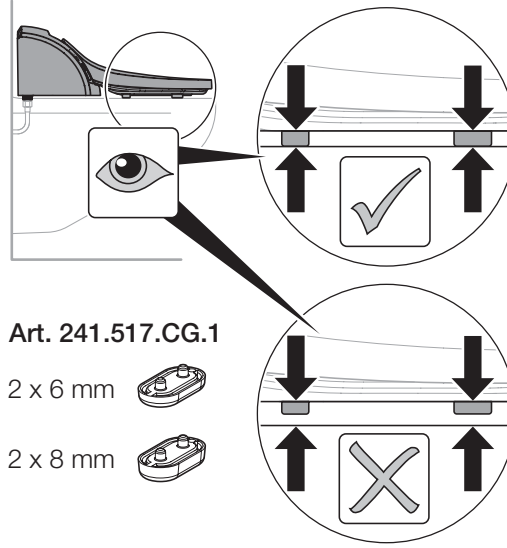
- 4 Filtre gözü kapaęını tekrar yerine takınız



Dengeleme tamponunun değiştirilmesi

i Dengeleme tamponları WC seramiğine eşit olarak yerleştirilmemişse AquaClean 5000 hasar görebilir.

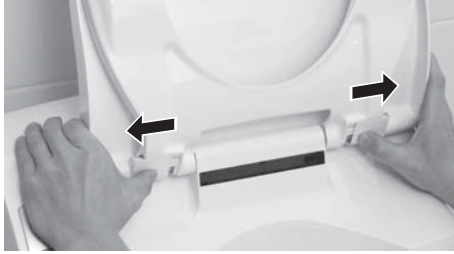
- Klozet oturağını ve kapağını kaldırınız ve dengeleme tamponlarını değiştiriniz



Klozet oturağının ve kapağın sökülmesi / takılması

i Temizlik için klozet oturağı ve kapak sökülebilir.

- 1 Klozet oturağını ve kapağı kaldırınız ve her iki emniyet sürgüsünü dışarıya doğru itiniz



- 2 AquaClean 5000'in klozet oturağını ve kapağı kaldırınız



- 3 Klozet oturağını ve kapağını temizleme işleminden sonra tekrar yerine takınız ve her iki emniyet sürgüsünü de içeri doğru itiniz

Isıtıcı içeriğinin boşaltılması

i Uzun süre kullanılmadığında, ısıtıcıdaki suyun boşaltılması tavsiye edilir.

- 1 Ana su vanasını kapatınız (ara musluğu kapatınız)
- 2 Elektrik fişini çekiniz
- 3 Suyun toplanması için bir kabı AquaClean 5000'in altına yerleştiriniz
- 4 Bir metal para ile gövde alt kısmındaki ısıtıcı boşaltma vidasını çözünüz (1/4 tur, bayonet kilit)



- 5 Isıtıcının içeriğini boşaltınız. Su, toplama kabına akar
- 6 Isıtıcı boşaltma vidasını tekrar yerine takıp sıkınız (1/4 tur, bayonet kilit)

i Tekrar işleme alma sırasında ısıtıcı boşaltma vidasının yerine doğru oturup oturmadığını kontrol ediniz.

- 7 Ana vanayı tekrar açınız (ara musluğu açınız)

i AquaClean 5000 tekrar işleme alındıktan sonra ısıtıcı otomatik olarak dolar.

- 8 Elektrik fişini takın

Çevre

İçindeki maddeler ve eski cihazların bertaraf edilmesi

Bu ürün, AB'nin RoHS olarak da anılan, "Restriction of Hazardous Substances" (2002/95/EC) başlıklı yönerge şartları ile uyumludur. Bu, ürünün içerisinde örneğin kurşun, cıva, kadmiyum ve krom IV gibi çevreye zarar veren belli maddelerin hemen hemen hiç bulunmadığı anlamına gelmektedir.

AB'nin WEEE olarak da anılan, "Waste Electrical and Electronical Equipment" (2002/96/EC) başlıklı yönergesinde öngörüldüğü gibi, elektrikli alet üreticileri, eski aletleri geri almak ve temiz bir biçimde bertaraf etmekle yükümlüdürler.

Geberit AquaClean bu standardın kapsamına girmemektedir. Ancak çevre koruma konusunda öncü olan Geberit, olumlu bir işaret vermek amacıyla, tüm cihazlarını kendi isteğiyle bu kapsama dahil etmiştir.

Tüm eski cihazlar, uzmanca bertaraf edilebilmeleri ve yeniden kazanım sürecine alınabilmeleri için ücretsiz olarak Geberit'e verilebilir. Bu düzenleme, bütün AB ülkeleri ile İsviçre ve Norveç için de geçerlidir.

Kabul yerleri, yetkili Geberit dağıtım şirketlerinde bulunmaktadır veya bunları söz konusu ülkenin Geberit internet sayfasından öğrenmek mümkündür.

Eski elektrikli aletlerinizin ayrı toplanmasının ve yeniden kazanım sürecine alınmasının amacı, çevrenin ve insan sağlığının korunmasına yardımcı olmaktır.

Garanti hükümleri

Aşağıda yer alan garanti, sözleşmeli ortağınızın sunduğu yasal kalite garantisinin yanı sıra geçerlidir ve bu garantiyi etkilemez. Garanti kartının üzerinde ilgili seri numarası ile işaretlenmiş olan Geberit AquaClean ("Ürün") için ürünün son kullanıcıya karşı garantiyi, ürünün dağıtımından sorumlu Geberit Şirketi ("Geberit"), aşağıdaki içerikle üstlenmektedir:

- 1 Geberit, ürünün son kullanıcının yerinde monte edildiği tarihten başlamak üzere 2 yıl süre ile (Garanti süresi) üründe malzeme ve üretim hataları bulunmadığını garanti eder.
- 2 Bu garantiden aşağıdaki koşullarda yararlanılabilir:
 - Ürün, uzman bir sıhhi tesisat firmasının veya Geberit tarafından yetkilendirilmiş bir teknik servis tarafından monte edilmiş ve işletmeye alınmışsa
 - Üründeki arıza, usulüne göre monte edilmemiş veya kullanılmamış olmasından veya bakım ve periyodik bakımlarının eksik yapılmasından kaynaklanmıyorsa
 - Ürün üzerinde değişiklik yapılmamışsa, özellikle parçalar çıkartılmamış, değiştirilmemiş veya ek tesisat parçaları eklenmemişse
 - Ekteki garanti kartı son kullanıcı tarafından eksiksiz doldurularak, montaj tarihinden itibaren 10 iş günü içerisinde Geberit'e gönderilmişse. Garanti kartının geri gönderilmesiyle son kullanıcı, aynı zamanda bu garanti hükümleri ile mutabık olduğunu beyan etmiş olacaktır.
- 3 Garanti süresi içerisinde bir malzeme veya üretim kusuru ortaya çıktığında ("Garanti durumu") Geberit, ürünü Geberit'e ait veya Geberit tarafından görevlendirilmiş bir teknik servis tarafından ücretsiz olarak tamir etmeyi veya arızalı parçaları ücretsiz olarak değiştirmeyi garanti eder. Nihai müşteri Geberit'ten, yasalar izin verdiği ölçüde, bunun ötesinde başka taleplerde bulunamaz.
- 4 Garanti süresinin sona ermesiyle nihai müşterinin bu garantiden doğan tüm hakları da sona erer. Garanti süresi içerisinde ürünün tamir edilmiş veya değiştirilmiş parçaları da buna dahildir.
- 5 Bu garanti yalnızca, Geberit firmasının genel merkezinin bulunduğu ülkenin maddi hukukuna tabidir. Birleşmiş Milletlerin uluslararası mal satışı ile ilgili sözleşmeler hakkındaki mutabakatı burada kesinlikle geçerli değildir. Bu garantiden kaynaklanabilecek anlaşmazlıklarda yalnızca Geberit firmasının genel merkezinin bulunduğu yerin mahkemeleri yetkilidir.

**PL****Geberit Sp. z o.o.**

ul. Postępu 1
02-676 Warszawa
Tel +48 22 843 06 96
www.geberit.pl

HU**Geberit Kft**

1117 Budapest,
Budafoki út 97.
Tel +36 1 204 4187
www.geberit.hu

SK**Geberit Slovensko s.r.o**

Karadžičova 10
821 08 Bratislava 2
Tel.: +421 2 49 20 30 71
www.geberit.sk

CZ**Geberit spol. s r.o.**

Moravanská 85
CZ-619 00 Brno
Tel.: +420 547 212 335
Fax: +420 547 212 340
www.geberit.cz

BG**Юнитрейд Интернешънъл ЕООД**

бул. "Черни връх" 161-А
1407 София
тел. 02/ 968 11 11
факс: 02/ 968 10 01
www.unitrade-bg.com

RO**Geberit International Sales AG**

Splaiul Unirii, Nr. 86, Et. 3
Sector 4, Bucharest
Tel. +40 21 330 30 80/81
Fax +40 21 330 31 61
www.geberit.ro

TR**Geberit Tesisat Sistemleri Tic**

Ltd. ti.
Köprüyolu Cad. No: 33
34718 Kadıköy- İstanbul Turkey
Tel. +90 216 340 82 73
Fax +90 216 340 82 79
www.geberit.com.tr