

Geberit AquaClean 4000

Instrukcja obsługi

Kezelési utasítás

Návod na obsluhu

Návod k obsluze

Ръководство за експлоатация

Indicații de utilizare

Kullanım kılavuzu

PL

HU

SK

CZ

BG

RO

TR

Kullanım kılavuzu Geberit AquaClean 4000

İsteklerinize en uygunu	112
Modern vücut hijyeni	112
Kolay kullanım	112
Başka sorunuz? - Memnuniyetle!	112
Önemli bilgiler	113
Amacına uygun kullanım	113
Güvenlik bilgileri	113
Cihazda değişiklikler	113
İşletme	113
AquaClean 4000'in parçaları	114
Elemanlar ve göstergeler	114
İndirme otomatığı	115
İşletilmesi	116
Taharet musluğunun kullanılması	116
Duş spreyinin ayarlanması	116
Isıtıcının kapatılması	117
Isıtıcının devreye alınması	117
İşletme sırasında arıza	118
Periyodik bakım	120
Taharet musluğunun temizlenmesi	120
Filtre sepetini temizleyiniz / değiştiriniz	122
Oturağın ve kapağın temizlenmesi	122
Isıtıcının boşaltılması	123
Dengeleme tamponunun değiştirilmesi	124
Oturağın ve kapağın sökülmesi / takılması	125
Teknik veriler	127
Çevre	127
İçindeki maddeler	127
Bertaraf etme	127
Garanti hükümleri	128

Kullanım kılavuzu Geberit AquaClean 4000

İsteklerinize en uygunu

AquaClean 4000 ile konforlu ve modern vücut hijyeni için en uygun sisteme karar vermiş bulunuyorsunuz. Kolay, güvenli ve konforlu kullanımının keyfine varınız.

Modern vücut hijyeni

AquaClean 4000 vücudunuzun hassas bölgelerini yumuşak ve derinlemesine temizler. Temizlik için taharet musluğunu kullanın, tuvalet kâğıdıyla bir ön temizlik yapmanıza gerek yoktur. Kurulama, tuvalet kâğıdı veya taharet beziyle gerçekleştirilebilir.

Kolay kullanım

Teknik ayrıntılarla uğraşmak istemiyor musunuz? AquaClean 4000'i ilk kez mi kullanıyorsunuz? AquaClean 4000'in kolay ve aynı zamanda konforlu kullanımı, arzularınızı yerine getirecektir.

Başka sorunuz? - Memnuniyetle!

Sorularınızı cevaplamak bize her zaman mutluluk verecektir:
Bunun için lütfen yetkili Geberit dağıtım şirketlerine başvurunuz.

Önemli bilgiler

Amacına uygun kullanım

AquaClean 4000, insan vücudunun hassas bölgelerinin temizliği için tasarlanmıştır. Cihaz başka bir amaçla kullanılacak olursa, insana ve mala gelecek zararlara karşı garanti verilmez ve sorumluluk üstlenilmez.

AquaClean 4000 tekniğin günümüzdeki düzeyine uygun olarak geliştirilip üretilmiştir ve resmen tanınmış Avrupa standartlarına uygun olarak test edilip ruhsatlandırılmıştır (SEV / KIWA / SVGW / CE).

Uyumluluk beyanını lütfen doğrudan yetkili Geberit dağıtım şirketlerinden edinin.

Güvenlik bilgileri

Cihazda değişiklikler

- Cihazda değişiklikler veya eklemeler yapılmamalıdır
- Tamir işleri yalnızca uzmanlar tarafından yapılmalıdır
- Şebeke bağlantı kablosu hasar görmüşse bir uzman tarafından değiştirilmelidir

İşletme

- AquaClean kullanımıyla ilgili bilgi sahibi olmayan kişilere, özellikle çocuklara kullanım öğretilmelidir
- Kullanımı ve periyodik bakımı, işletmeci veya kullanıcı tarafından yalnızca bu kullanım kılavuzunda tanımlandığı kadarıyla gerçekleştirilebilir
- Cihazın amacına uygun kullanımı, evde yaşayan çocuklara öğretilmelidir
- Taharet musluğunu kasten kirletmeyiniz, üzerine idrar sıçratmayınız veya tıkamayınız
- Cihazı pisuvar olarak kullanmayınız. Cihazın üzerine çıkmayınız veya üzerinde durmayınız

AquaClean 4000'in parçaları

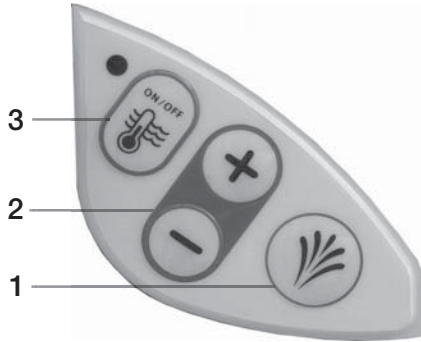
Elemanlar ve göstergeler

Toplu bakış



- 1 1/2" - 3/8" bağlantı dirsekli su bağlantısı
- 2 Kumanda alanı
- 3 Seri numarası da olan tip etiketi (arkada)
- 4 Isıtıcı boşaltım vidası (altta)
- 5 Fişli şebeke bağlantı kablosu (arkada)
- 6 Taharet mekanizması
- 7 İndirme otomatığı olan oturak ve kapak

Kumanda alanı



- 1 Taharet tuşu (Çalıştırma / Durdurma)
- 2 Ayar tuşları (+ / -)
- 3 LED göstergesi olan ısıtıcı seçim tuşu

LED göstergesinin anlamı

LED göstergesi	Ayar
Mavi yanıyor	Isıtıcı "AÇIK"
Yanmıyor	Isıtıcı "KAPALI"
Kırmızı yanıp sönüyor	Arıza bildirim (bakınız "İşletme sırasında arıza" bölümünde sayfa 118)

İndirme otomatığı

AquaClean 4000 cihazının otomatik indirme sistemi vardır. Bu indirme sistemi, oturağın / kapağın tuvalet seramiğinin üzerine çarpmasını önler ve oturağın ve kapağın sessiz ve yavaş kapanmasını sağlar.



Oturağın otomatik olarak inmesi



Kapağın otomatik olarak inmesi

İşletilmesi



Rezervuar suyunun tuvalete boşalması, AquaClean 4000'den bağımsız olarak gerçekleşir. Bu işlem rezervuarın üzerinde bulunan rezervuar suyu tuşu kullanılarak yapılır. AquaClean 4000 her zaman normal bir tuvalet olarak da kullanılabilir.

Taharet musluğu kullanılması



Taharet musluğu her sprey işleminden önce ve sonra otomatik temizlenir.

- 1 Kapağı kaldırınız ve WC'ye oturunuz
- 2 <Taharet tuşu> na basınız → Taharet mekanizması dışarı çıkar ve taharet musluğu çalışır



- 3 Taharet musluğu 20 saniye sonra otomatik olarak kapanır → Taharet mekanizması geri gider. Daha erken bitirmek için <Taharet tuşu> na tekrar basınız

Sonuç

AquaClean 4000 tekrar işletmeye hazırdır.

Duş spreynin ayarlanması



Duş spreynin şiddeti kullanımdan sonra kaydedilir (memory fonksiyonu).

- ▶ <Ayar tuşları> ile duş spreyni ayarlayınız ("+" sert, "-" yumuşak)



Sonuç

Duş spreyi sertleşir / yumuşar.

Isıtıcının kapatılması

Fabrika ayarında ısıtıcı açıktır. LED mavi yanar.



1 <Isıtıcı seçimi tuşuna> basınız → LED yanmıyor

**Sonuç**

Isıtıcı kapalıdır.

Isıtıcının devreye alınması

1 <Isıtıcı seçimi tuşuna> tekrar basınız → LED mavi yanar

**Sonuç**


Isıtıcı açıktır.

İşletme sırasında arıza

Arıza	Sebeup	Yardııı
Cihaz çalışmıyor	Şebeke fişini takılı değil	Şebeke fişini elektrik şebekesine bağlayınız
	Sigorta arızalı	Ev şebekesinde ana sigortayı / FI emniyet şalterini kontrol ediniz
	Hassas sigorta arızalı	Şebeke fişini çekiniz ve teknik servisi bilgilendiriniz
	Priz arızalı	Prizi bir elektrikçiye tamir ettiriniz
LED göstergesi kırmızı yanıp sönüyor (her 2 saniyede bir 1 kez), taharet suyu soğuk	Isıtıcı açılmamış	Isıtıcıyı <ısıtıcı seçim tuşu> ile açınız → LED mavi yanar
LED göstergesi kırmızı yanıyor (her 2 saniyede bir 2 kez), su yok	Ara musluk kapalı	Ara musluğu açınız
	Filtre sepeti tıkalı / kireçlenmiş	Filtre sepetini temizleyiniz / değiştiriniz (bakınız "Filtre sepetini temizleyiniz / değiştiriniz" bölümünde sayfa 122)
LED göstergesi kırmızı yanıyor (her 2 saniyede bir 3 kez), taharet mekanizması dışarı çıkmıyor	Taharet mekanizması deliği bloke olmuş	Taharet mekanizma deliğini kontrol ediniz Teknik servise başvurunuz



Kullanım kılavuzu Geberit AquaClean 4000

Arıza	Sebebe	Yardıma
Duş spreyi çok zayıf	Sprey şiddeti çok düşük ayarlanmış	Spreyin şiddetini, <Duş spreyi ayarlayıcısı> ile arttırınız
		
	Taharet musluğu tıkalı / kireçlenmiş	Taharet musluğunu temizleyiniz / deęiştiriniz (bakınız "Taharet musluğunun temizlenmesi" bölümünde sayfa 120)
	Filtre sepeti tıkalı / kireçlenmiş	Filtre sepetini temizleyiniz / deęiştiriniz (bakınız "Filtre sepetini temizleyiniz / deęiştiriniz" bölümünde sayfa 122)
Taharet mekanizmasının solundaki emniyet geçişinden su sızıyor		Şebeke fişini çekiniz ve teknik servisi bilgilendiriniz
İndirme otomatığı fonksiyonunu yerine getirmiyor	Sönümleyicinin kamaları kırık	Teknik servise başvurunuz



AquaClean 4000 hâlâ çalışmıyorsa, teknik servisi bilgilendiriniz.

Periyodik bakım



Ovma malzemeleri, cam temizleyicileri, çözücü madde içeren temizlik malzemeleri, aseton, sirke veya limon asidi (sitrik asit) veya benzer diğer kimyasalları içeren temizlik malzemeleri gibi maddelerle usulüne uygun olmayan uygulamalardan kaynaklanan şikayetler (çizikler, matlaşan bölgeler vb.) tarafımızca kabul edilmez.

Taharet musluğunun temizlenmesi

- 1 Oturağı ve kapağı kaldırınız ve <Duş spreyi ayarlayıcısı> na (Seçenek 1) veya <Taharet tuşu> na ve "+" (Seçenek 2) basınız → Taharet mekanizması su püskürtmeksizin dışarı çıkar

Seçenek 1



Seçenek 2



Kullanım kılavuzu Geberit AquaClean 4000

- 2 Taharet mekanizmasını elle sabitleyiniz ve taharet musluğunu çekerek çıkarınız



- 3 Taharet musluğunu ve taharet mekanizmasının deliğini temizleyiniz
- 4 Taharet musluğunu tekrar taharet mekanizmasına takınız



- 5 <Duş spreyi ayarlayıcısı>na (Seçenek 1) veya <Taharet tuşu> na ve "+" (Seçenek 2) basınız → Taharet mekanizması çıkış konumuna geri gider

**Sonuç**

Taharet musluğu temizlenmiştir.

Kullanım kılavuzu Geberit AquaClean 4000

Filtre sepetini temizleyiniz / değiştiriniz

- 1 Su beslemesinin ara musluğunu kapatınız
- 2 Bağlantı dirseğini çözünüz ve filtre sepetini çıkarınız



- 3 Filtre sepetini temizleyiniz veya değiştiriniz
- 4 Bağlantı dirseğini sabitleyiniz ve su beslemesinin ara musluğunu açınız

Sonuç

Filtre sepeti temizlenmiş / değiştirilmiştir.

Oturağın ve kapağın temizlenmesi**DIKKAT**

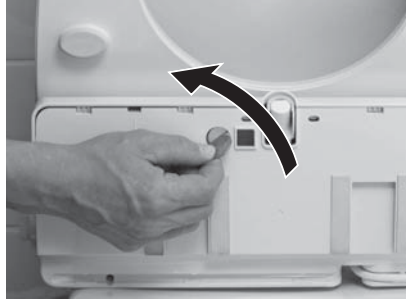
Uygun olmayan temizlik maddeleri, malzemenin yüzeyinde hasara neden olabilir

- ▶ Klor veya asit içeren, ovmaya yarayan veya tahriş edici temizlik malzemelerini kullanmayınız
- ▶ Yalnızca su ve yumuşak temizlik malzemeleri (örneğin el sabunu) kullanınız

- 1 Oturağı / kapağı yumuşak, nemli bir bezle temizleyiniz
- 2 Oturağı / kapağı yumuşak bir bezle kurulayınız

Isıtıcının boşaltılması

- 1 Su beslemesinin ara musluğunu kapatınız
- 2 Elektrik fişini çekiniz
- 3 Sıva üstündeki ısıtıcı boşaltma vidasını gevşetiniz → Su, WC seramiğine akar



- 4 Isıtıcı boşaltma vidasını sıva üstüne tekrar vidalayınız



- 5 Elektrik fişini takınız

Kullanım kılavuzu Geberit AquaClean 4000

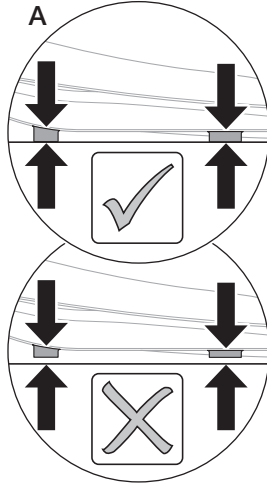
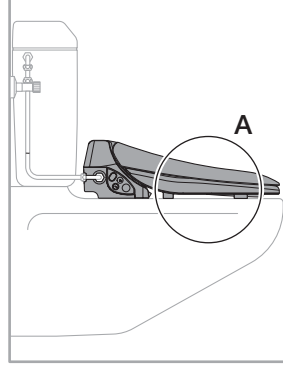
Dengeleme tamponunun değiştirilmesi

Dengeleme tamponları WC seramiğine eşit olarak yerleştirilmemişse AquaClean 4000 hasar görebilir.

- Kapağı / oturağı kaldırınız ve dengeleme tamponunu değiştiriniz

Art. 242.174.00.1

2 x 3 mm 2 x 7 mm



Oturagin ve kapagin sökülmesi / takılması

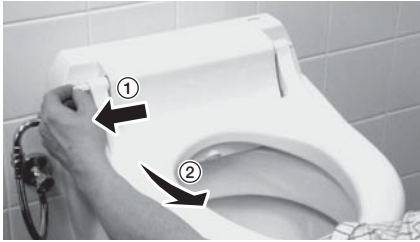
- 1 Kapagi kaldırın ve emniyet klipsini yukarı doğru çevirin



- 2 Kapagi sağ tarafından yukarı doğru çekin (1) ve tutucudan dışarı doğru itin (2)



- 3 Sönümlenme pimini (1) dışarı doğru çekin ve sol tarafı (2) öne doğru çevirin



- 4 Oturagin tamamını sağa doğru dışarı çekip (1) çıkarın (2)



Kullanım kılavuzu Geberit AquaClean 4000

- 5 Oturagi sönümlleme pimi (1) ile sagdan içeri sürün ve sola dogru çevirin (2)



- 6 Sönümlleme pimini çevirip yuvasına oturtun



- 7 Kapagi soldan sönümlleme piminin üzerine itin (1) ve sag taraftan sönümlleme pimine bastirin (2)



- 8 Emniyet klipsini asagi dogru çevirin ve kapagi kapatın



Teknik veriler

Nominal gerilim	230 V AC
Şebeke frekansı	50 - 60 Hz
Standby durumunda çektiği güç	0,9 / 5,8 (ısıtıcı) W
Çektiği güç	800 W
Şebeke kablosunun boyu	2 m
Koruma sınıfı	I
Koruma türü	IP x4
Akış basıncı aralığı	0,5 - 10 bar
Debi	0,9 - 1,6 lt/dak
Isıtıcının kapasitesi	0,9 lt
Su sıcaklığı fabrika ayarı	37 °C
Ağırlık	4,1 kg
Klozet oturağı / klozet kapağı azami yük	150 kg

Çevre

İçindeki maddeler

Bu ürün, AB'nin RoHS olarak da anılan, "Restriction of Hazardous Substances" (2002/95/EC) başlıklı yönerge şartları ile uyumludur. Bu, ürünün içerisinde örneğin kurşun, cıva, kadmiyum ve krom IV gibi çevreye zarar veren belli maddelerin hemen hemen hiç bulunmadığı anlamına gelmektedir.

Bertaraf etme

AB'nin WEEE olarak da anılan, "Waste Electrical and Electronical Equipment" (2002/96/EC) başlıklı yönergesinde öngörüldüğü gibi, elektrikli alet üreticileri, eski aletleri geri almak ve temiz bir biçimde bertaraf etmekle yükümlüdürler.

Geberit AquaClean bu standardın kapsamına girmemektedir. Ancak çevre koruma konusunda öncü olan Geberit, olumlu bir işaret vermek amacıyla, tüm cihazlarını kendi isteğiyle bu kapsama dahil etmiştir.

Tüm eski cihazlar, uzmanca bertaraf edilebilmeleri ve yeniden kazanım sürecine alınabilmeleri için ücretsiz olarak Geberit'e verilebilir. Bu düzenleme, bütün AB ülkeleri ile İsviçre ve Norveç için de geçerlidir.

Kabul yerleri, yetkili Geberit dağıtım şirketlerinde bulunmaktadır veya bunları söz konusu ülkenin Geberit internet sayfasından öğrenmek mümkündür.

Eski elektrikli aletlerinizin ayrı toplanmasının ve yeniden kazanım sürecine alınmasının amacı, çevrenin ve insan sağlığının korunmasına yardımcı olmaktır.

Garanti hükümleri

Aşağıda yer alan garanti, sözleşmeli ortağınızın sunduğu yasal kalite garantisinin yanı sıra geçerlidir ve bu garantiyi etkilemez. Garanti kartının üzerinde ilgili seri numarası ile işaretlenmiş olan Geberit AquaClean ("Ürün") için ürünün son kullanıcıya karşı garantiyi, ürünün dağıtımından sorumlu Geberit Şirketi ("Geberit"), aşağıdaki içerikle üstlenmektedir:

1. Geberit, ürünün son kullanıcının yerinde monte edildiği tarihten başlamak üzere 2 yıl süre ile (Garanti süresi) üründe malzeme ve üretim hataları bulunmadığını garanti eder.
2. Bu garantiden aşağıdaki koşullarda yararlanılabilir:
 - Ürün, uzman bir sıhhi tesisat firmasınca veya Geberit tarafından yetkilendirilmiş bir teknik servis tarafından monte edilmiş ve işletmeye alınmışsa
 - Üründeki arıza, usulüne göre monte edilmemiş veya kullanılmamış olmasından veya bakım ve periyodik bakımlarının eksik yapılmasından kaynaklanmıyorsa
 - Ürün üzerinde değişiklik yapılmamışsa, özellikle parçalar çıkartılmamış, değiştirilmemiş veya ek tesisat parçaları eklenmemişse
 - Ekteki garanti kartı son kullanıcı tarafından eksiksiz doldurularak, montaj tarihinden itibaren 10 iş günü içerisinde Geberit'e gönderilmişse. Garanti kartının geri gönderilmesiyle son kullanıcı, aynı zamanda bu garanti hükümleri ile mutabık olduğunu beyan etmiş olacaktır.
3. Garanti süresi içerisinde bir malzeme veya üretim kusuru ortaya çıktığında ("Garanti durumu") Geberit, ürünü Geberit'e ait veya Geberit tarafından görevlendirilmiş bir teknik servis tarafından ücretsiz olarak tamir etmeyi veya arızalı parçaları ücretsiz olarak değiştirmeyi garanti eder. Nihai müşteri Geberit'ten, yasalar izin verdiği ölçüde, bunun ötesinde başka taleplerde bulunamaz.
4. Garanti süresinin sona ermesiyle nihai müşterinin bu garantiden doğan tüm hakları da sona erer. Garanti süresi içerisinde ürünün tamir edilmiş veya değiştirilmiş parçaları da buna dahildir.
5. Bu garanti yalnızca, Geberit firmasının genel merkezinin bulunduğu ülkenin maddi hukukuna tabidir. Birleşmiş Milletlerin uluslararası mal satışı ile ilgili sözleşmeler hakkındaki mutabakatı burada kesinlikle geçerli değildir. Bu garantiden kaynaklanabilecek anlaşmazlıklarda yalnızca Geberit firmasının genel merkezinin bulunduğu yerin mahkemeleri yetkilidir.

**PL****Geberit Sp. z o.o.**

ul. Postępu 1
02-676 Warszawa
Tel +48 22 843 06 96
www.geberit.pl

HU**Geberit Kft**

1117 Budapest,
Budafoki út 97.
Tel +36 1 204 4187
www.geberit.hu

SK**Geberit Slovensko s.r.o**

Karadžičova 10
821 08 Bratislava 2
Tel.: +421 2 49 20 30 71
www.geberit.sk

CZ**Geberit spol. s r.o.**

Moravanská 85
CZ-619 00 Brno
Tel.: +420 547 212 335
Fax: +420 547 212 340
www.geberit.cz

BG**Юнитрейд Интернешънъл ЕООД**

бул. "Черни връх" 161-А
1407 София
тел. 02/ 968 11 11
факс: 02/ 968 10 01
www.unitrade-bg.com

RO**Geberit International Sales AG**

Splaiul Unirii, Nr. 86, Et. 3
Sector 4, Bucharest
Tel. +40 21 330 30 80/81
Fax +40 21 330 31 61
www.geberit.ro

TR**Geberit Tesisat Sistemleri Tic**

Ltd. ti.
Köprüyolu Cad. No: 33
34718 Kadıköy- İstanbul Turkey
Tel. +90 216 340 82 73
Fax +90 216 340 82 79
www.geberit.com.tr